

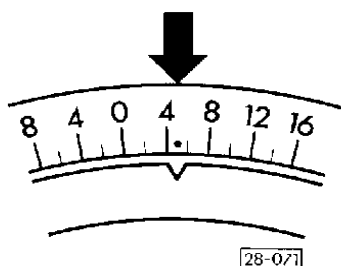
Zündverteiler Bosch-Nr 0 237 023 007

VW Nr. 071 905 205

ZÜNDVERTEILERDATEN

Einsatz	ab	6. 79
Motor-Nummer	ab	CU 000 001
Ersatzteile-Nummer		071 905 205
Zündzeitpunkt		5° nach OT

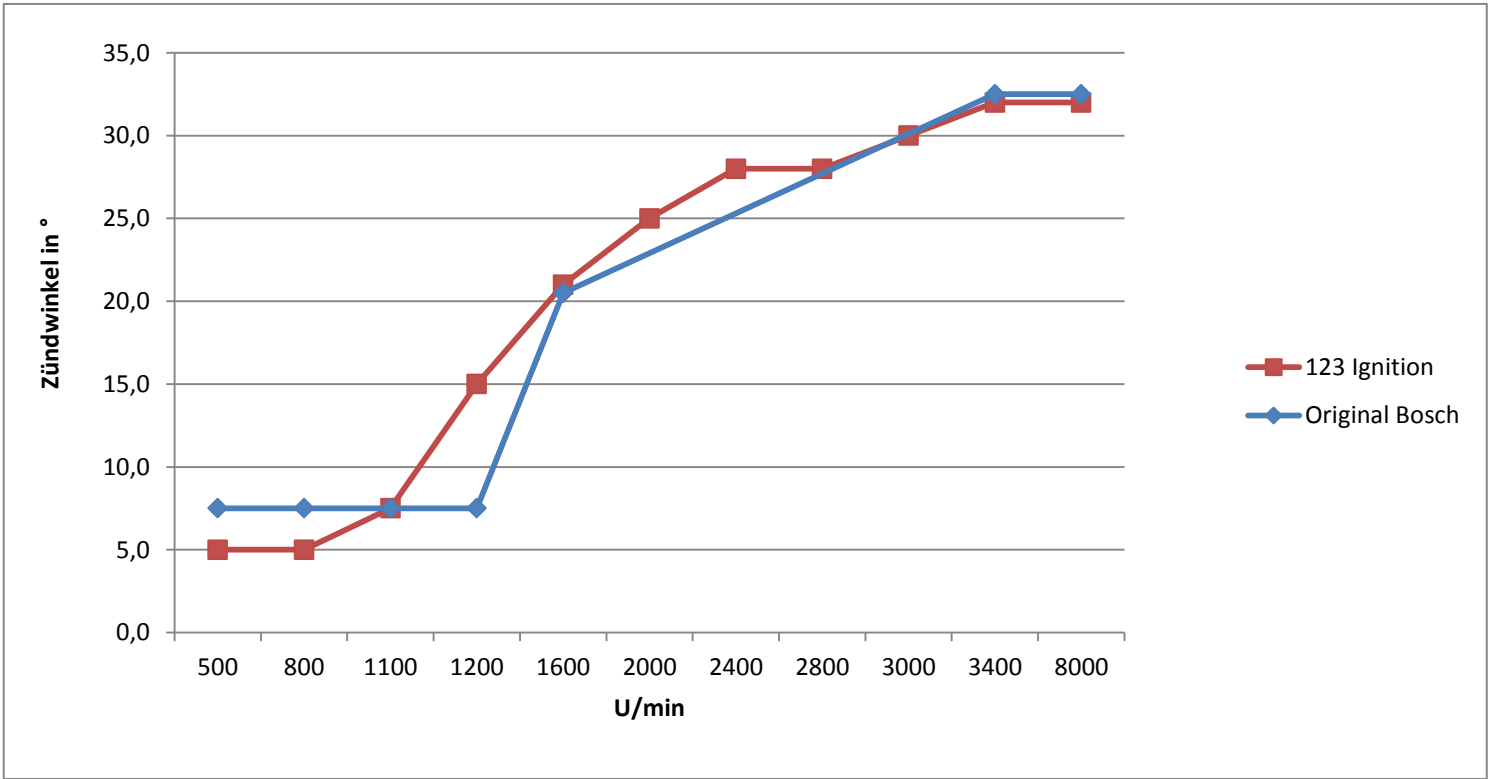
Markierung



Drehzahl	1/min	850 ± 50
Unterdruckschläuche		aufgesteckt
Schaltgerät für Leerlaufstabilisierung		Stecker abgezogen und verbunden
Schließwinkel		nicht einstellbar
Fliehkraftverstellung Beginn	1/min	1050–1300
	1/min	1600
	Grad	9–13
Ende	1/min	3400
	Grad	21–25
Unterdruckverstellung – Früh Beginn	mbar (mmHg)	90–160 (70–120)
Ende	mbar (mmHg)	240–280 (180–210)
	Grad	9–12
Unterdruckverstellung – Spät Beginn	mbar (mmHg)	90–160 (70–120)
Ende	mbar (mmHg)	200–280 (150–210)
	Grad	11–13
Drehzahlbegrenzer Abschaltdrehzahl:	1/min	5400
Zündkerzen (Anzugsdrehmoment 30 Nm)	überwiegend unter +25° C	Bosch W 145 T 2 bzw. W 8 C Beru 145/14/3 bzw. 14–8 C Champion N 7
	überwiegend über +25° C	Bosch W 175 T 2 bzw. W 7 C Beru 175/14/3 bzw. 14–7 C
	Elektrodenabstand mm	0,6–0,7

Original Drehzahlabhängige Verstellung: (Fliehkraftverstellung)

Beginn:	1050-1300 U/min				
1600 U/min	9-13°				
3400 U/min	21-25°				
Drehzahlbegrenzer	5400 U/min				
U/min	7,5° vor OT eingebauter Original Bosch		Bei 0° eingebauter 123 Ignition		
500	7,5		5,0		
800	7,5		5,0		
1100	7,5		7,5		
1200	7,5		15,0		
1600	20,5		21,0		
2000			25,0		
2400			28,0		
2800			28,0		
3000			30,0		
3400	32,5		32,0		
8000	32,5		32,0		



Originalverteiler Unterdruck Frühverstellung:

Grad:	9°-12° früh				
Beginn:	-90 bis -160 mbar relativ	----->	-70 bis -120 mmHG relativ	----->	91 bis 84 kPa absolut
Ende:	-240 bis -280 mbar relativ	----->	-180 bis -210 mmHG relativ	----->	75 bis 72 kPa absolut

Umrechnung Relativdruck in [bar] ► Absolutdruck in [kPa]:

Bsp. 90mbar:

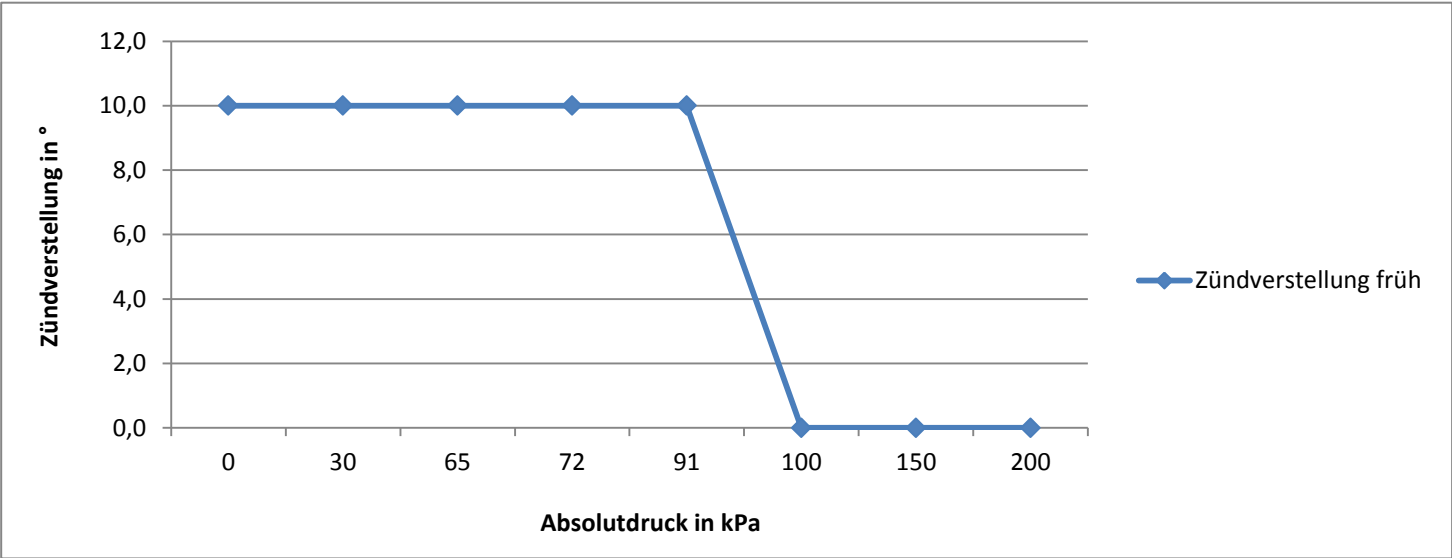
$$((-90\text{mbar} / 1000) + 1) \cdot 100$$

= 91 kPa

Umrechnung Relativdruck in [mbar] ► Relativdruck in [mmHg]:

$$1 \text{ mbar} = 0,750062 \text{ mmHg}$$

	Absolutdruck in kPa	Relativdruck in mmHg	Relativdruck in mbar	Zündverstellung in °	
	0	-750,06	-1000,00	10,0	
	30	-525,04	-700,00	10,0	
	65	-262,52	-350,00	10,0	
Ende	72	-210,02	-280,00	10,0	
Beginn	91	-67,51	-90	10,0	
	100	0,00	0,00	0,0	
	150	375,03	500,00	0,0	
	200	750,06	1000,00	0,0	



Angaben aus Anleitung Limora

Druckangabe Im Pro- gramm	europäische Einheiten			englische/amerikanische Einheiten	
Absolutdruck in KP	Relativdruck in mmHG	Absolutdruck In mmHG	Relativdruck in bar	Unterdruck in inHg	Überdruck in PSI
0	-750	0	-1	29,6	X
5	-712,5	37,5	-0,95	28,12	X
10	-675	75	-0,9	26,64	X
15	-637,5	112,5	-0,85	25,16	X
20	-600	150	-0,8	23,68	X
25	-562,5	187,5	-0,75	22,2	X
30	-525	225	-0,7	20,72	X
35	-487,5	262,5	-0,65	19,24	X
40	-450	300	-0,6	17,76	X
45	-412,5	337,5	-0,55	16,28	X
50	-375	375	-0,5	14,8	X
55	-337,5	412,5	-0,45	13,32	X
60	-300	450	-0,4	11,84	X
65	-262,5	487,5	-0,35	10,36	X
70	-225	525	-0,3	8,88	X
75	-187,5	562,5	-0,25	7,4	X
80	-150	600	-0,2	5,92	X
85	-112,5	637,5	-0,15	4,44	X
90	-75	675	-0,1	2,96	X
95	-37,5	712,5	-0,05	1,48	X
100	0	750	0	0	0
105	37,5	787,5	0,05	X	0,75
110	75	825	0,1	X	1,5
115	112,5	862,5	0,15	X	2,25
120	150	900	0,2	X	3
125	187,5	937,5	0,25	X	3,75
130	225	975	0,3	X	4,5
135	262,5	1012,5	0,35	X	5,25
140	300	1050	0,4	X	6
145	337,5	1087,5	0,45	X	6,75
150	375	1125	0,5	X	7,5
155	412,5	1162,5	0,55	X	8,25
160	450	1200	0,6	X	9
165	487,5	1237,5	0,65	X	9,75
170	525	1275	0,7	X	10,5
175	562,5	1312,5	0,75	X	11,25
180	600	1350	0,8	X	12
185	637,5	1387,5	0,85	X	12,75
190	675	1425	0,9	X	13,5
195	712,5	1462,5	0,95	X	14,25
200	750	1500	1	X	15